

CRIMMASTER

Automatická kreповacia žehlička na vlasy



NÁVOD NA POUŽITIE

Vážený zákazník, Vážená zákazníčka,
Ďakujeme, že ste si zakúpili náš produkt.

Táto kreповacia žehlička s automatickým otáčaním dodáva vlasom textúrované zvlnenie za niekoľko sekúnd.

Táto príručka sa zaoberá bezpečnostnými pokynmi a návodom na obsluhu. Pred použitím tohto zariadenia si dôkladne prečítajte túto príručku.

BALENIE OBSAHUJE:

- 1 x Kreповacia žehlička na vlasy
- 1 x Návod na použitie



ŠPECIFIKÁCIA

Napätie: 110 - 240 V, 50/60 Hz

Napájanie: 36 W

Materiál: ABS

Aplikovať na: suché vlasy

Úroveň nahrievania:

2 úrovne, 190 °C, 210 °C

Doba nahrievania: 5 minút

Dĺžka kábla: 1,8 m

Kategória ochrany: trieda II

Ideálna na prípravu zvlneného účesu alebo na dodanie väčšieho objemu vlasom od korenkov.

Môže byť tiež použitá na vytvorenie zvlneného a obráteného štýlu.



DÔLEŽITÉ BEZPEČNOSTNÉ POKYNY

Pred použitím produktu si pozorne prečítajte tento návod a UCHOVAJTE HO NA BUDÚCE POUŽITIE.

- Pred pripojením produktu k zdroju sa uistite, že napätie uvedené na typovom štítku zodpovedá napätiu vo vašej zásuvke.
- Spotrebič pripájajte iba k sieťovému prúdu a do zásuvky s uzemňovacím kontaktom. Kábel neťahajte cez ostré hrany, nezaklapnite ho na miesto a nenechávajte ho vo visiacej polohe! Kábel a prístroj udržiavajte mimo horúcich a vlhkých priestorov!
- Hlavný kábel tohto spotrebiča nie je možné vymeniť. Ak je kábel zástrčky poškodený alebo poškodený, prístroj by sa mal zlikvidovať.
- Pred použitím skontrolujte funkčnosť spotrebiča. Nepoužívajte prístroj ak:
 - Pripojovací kábel je poškodený.
 - Spotrebič je zreteľne poškodený.
 - Spotrebič spadol.
- Neobmotávajte kábel okolo spotrebiča.
- Hlavný kábel nesmie prísť do styku s horúcimi časťami spotrebiča a nikdy by sa nemal klásť medzi horúce platničky.
- Hlavnú zástrčku kábla zasuňte do zásuvky iba vtedy, keď je prístroj vypnutý.
- Spotrebič nesmie prísť do styku s horľavým materiálom. Nesmie sa tiež používať v blízkosti horľavých materiálov, pretože dosky krepovacej žehličky dosahujú teplotu približne. 230 ° C!

- Nikdy nezakrývajte výhrevné platne žiadnym predmetom.
- Spotrebič sa nesmie nikdy zapnúť, keď sú platničky zaklapnuté. Uistite sa, že je spotrebič otvorený.
- Vytiahnite zástrčku zo zásuvky:
 - Ak prístroj nefunguje správne
 - Pred čistením
 - Po každom použití
- Pred čistením a údržbou alebo ak sa počas prevádzky vyskytnú chyby, prístroj vždy odpojte od zdroja napájania a nechajte ho vychladnúť.

Upozornenie:

Nebezpečenstvo popálenia od výhrevných doštičiek a horúcich častí spotrebiča.

Zabráňte kontaktu s pokožkou a očami.

Nebezpečenstvo úrazu elektrickým prúdom!

Prístroj nikdy nepoužívajte, ak máte mokré ruky, vo vani alebo sprche alebo nad umývadlom plným vody. Ak prístroj spadne do vody, vytiahnite hlavný kábel zo zásuvky.

Nebezpečenstvo popálenia lakom na vlasy!

Pri kontakte látky s výhrevnými doskami môže lak na vlasy spôsobiť popáleniny.

- Nikdy neponárajte prístroj do vody.
- Tento produkt je určený len pre dospelých. Po použití produkt správne uskladnite. Uchovávajte mimo dosahu detí, aby omylom nedošlo k zraneniu.
- Aby ste zabránili vzniku nebezpečnej situácie, neopravujte výrobok ani jeho príslušenstvo sami, ani ho nijako neupravujte. V prípade akýchkoľvek opráv kontaktujte autorizované servisné stredisko. Zásahom do výrobku riskujete, že stratíte svoje zákonné práva vyplývajúce z neuspokojivého výkonu alebo záruky kvality.
- Akákoľvek údržba alebo oprava musí byť vykonaná autorizovaným servisným zástupcom.
- Tento spotrebič používajte iba na stanovený účel.

KOMPONENTY



1. Vyhrievacia platňa	5. Kryt závesnej časti
2. Kryt LED indikátora	6. Prepínač/nastavenie teploty
3. ZÁMKA	7. Vyhrievacia platňa
4. Napájací kábel	

NÁVOD NA OBSLUHU

ZAPNUTIE SPOTREBIČA

Pripojte spotrebič k zdroju napájania a zapnite ho pomocou posuvného vypínača. Mal by sa rozsvietiť červený indikátor.

NASTAVTE TEPLOTU

Môžete si vybrať medzi 190 ° C a 230 ° C.

Regulátorom teploty vyberte požadovanú teplotu (v závislosti od typu vašich vlasov). Kontrolka LED bude blikať a pri dosiahnutí zvolenej teploty sa zastaví.

Varovanie: nesprávne zvolená teplota alebo nesprávne použitie prístroja vystavuje vaše vlasy riziku vyhynutia alebo v najhoršom prípade spáleniu.

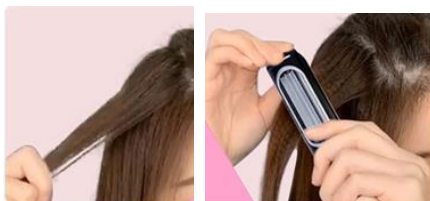
Poznámka: vyššia teplota sa dosiahne za pár sekúnd, zníženie teploty nastáva pomalšie.

Tip: pri prvom použití spotrebiča vždy zvolte nižšiu teplotu (190 ° C).

AKO SA POUŽÍVA

1.

Rozdeľte vlasy na menšie pramene.
Prameň vlasov sa umiestni medzi rotujúce
hlavice žehličky tak, aby ste začínali od
korieňkov a smerovali ku končekom vlasov.



2.

Otočné hlavice sa aktivujú, keď zatlačíte žehličku k sebe. Je dôležité,
aby sa hlavice otáčali smerom nadol. Prístroj sami nepoťahujte
smerom nadol.



3.

Crimmaster automaticky vtiahne vaše vlasy medzi rotujúce hlavice,
ale odporúčame vám ich jemne a pomaly viesť pri procese natáčania,
aby ste dosiahli ešte lepšie výsledky.

RÝCHLE KROKY



1. Pripravte si pramene vlasov
2. Krepovaciú žehličku potom použite na 5 - 8 sekúnd.
3. Zopakujte vyššie uvedené kroky



Po použití odpojte zástrčku zo zásuvky a počkajte, kým zariadenie vychladne. Zatlačte na zámok, obe ramená sa tak zatvoria a budú sa dať pohodlne a bezpečne odložiť.

Pokyny na recykláciu a likvidáciu



Toto označenie znamená, že tento výrobok by sa nemal likvidovať spolu s ostatným domovým odpadom v rámci celej EÚ. Pri recyklácii a likvidácii postupujte zodpovedne, aby sa predišlo možnému poškodeniu životného prostredia alebo zdravia ľudí zapríčinenému nekontrolovanou likvidáciou odpadu. Podporíte tým aj udržateľné opätovné použitie prírodných zdrojov. Ak chcete vrátiť použité zariadenie, použite zberný systém alebo kontaktujte predajcu, u ktorého bol produkt zakúpený. Môže tento produkt vziať na recykláciu bezpečnú pre životné prostredie.



Výrobca vyhlasuje, že výrobok spĺňa požiadavky platných smerníc ES.